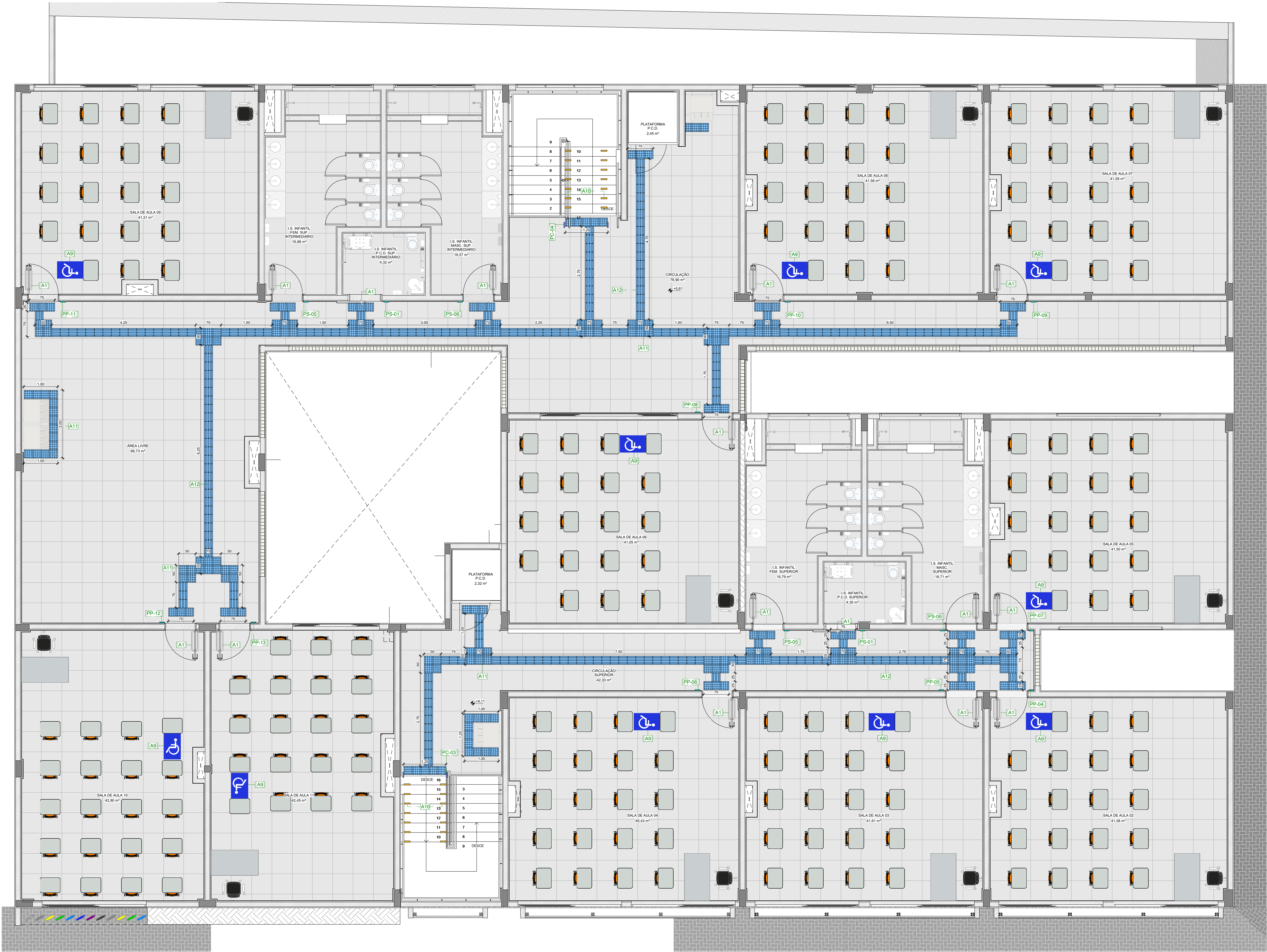
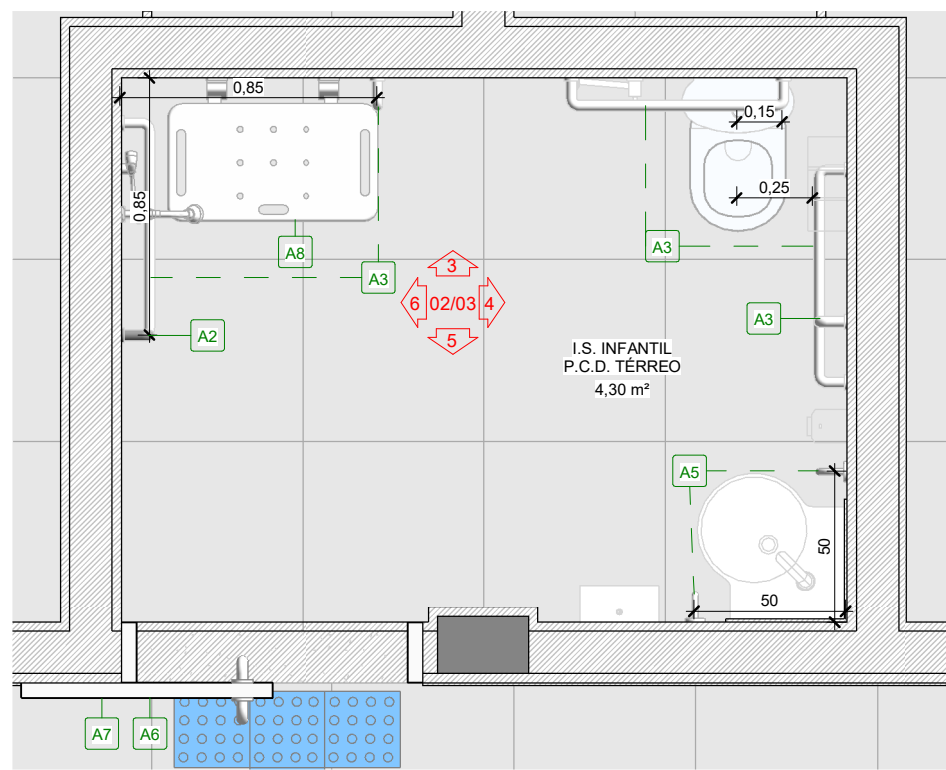


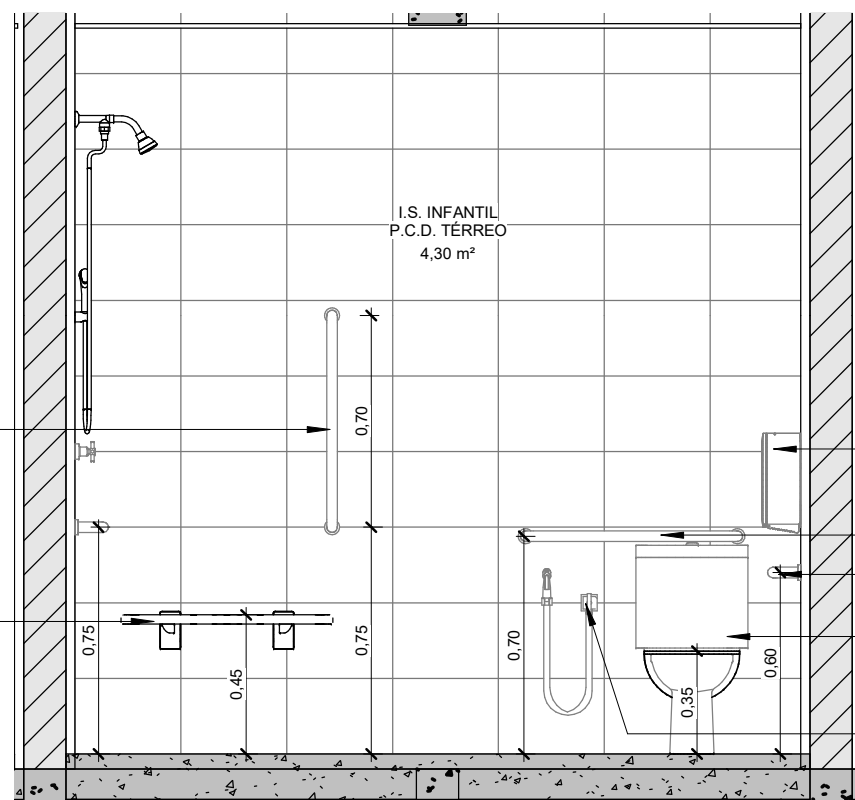
PROJETO DE ACESSIBILIDADE - CONSTRUÇÃO DA ESCOLA ALEGRIINHO
ESCALA INDICADA



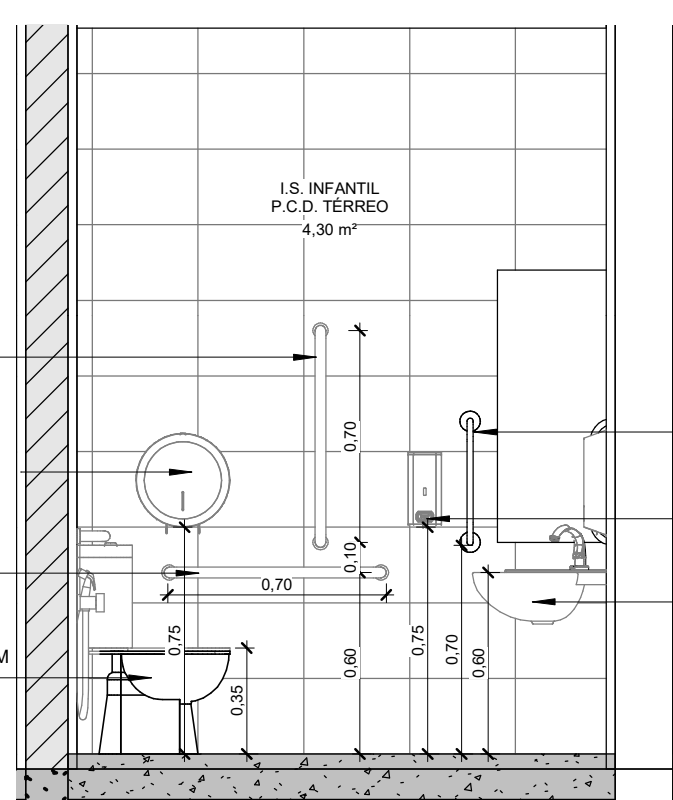
1 ACE - PAV. SUPERIOR (+4,06 E + 5,56)
1:50



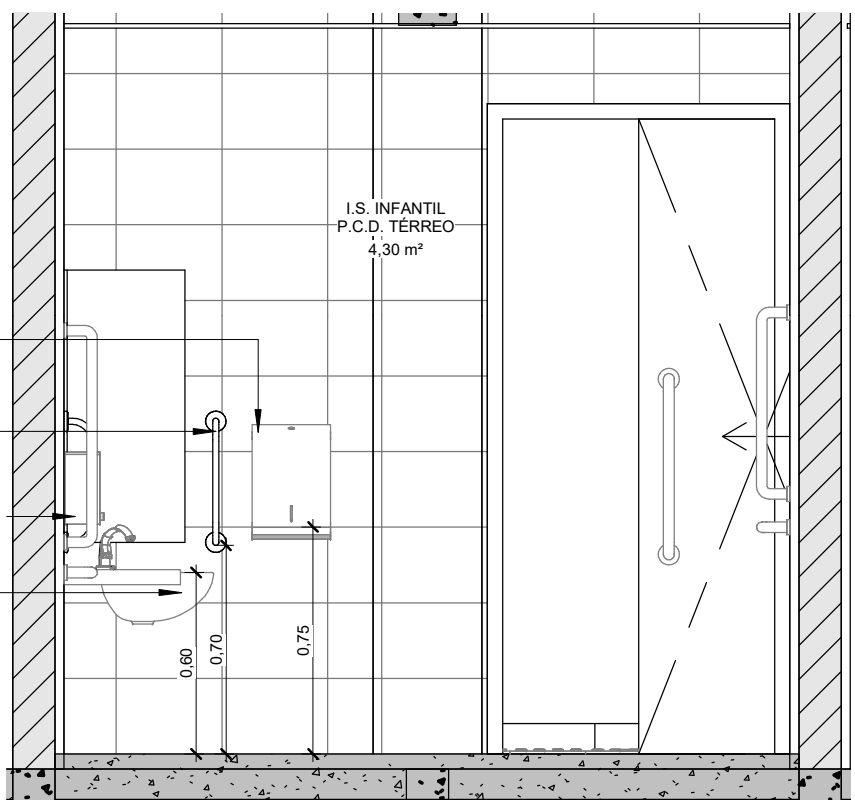
2 DT02 - BANHEIRO INFANTIL
1:25



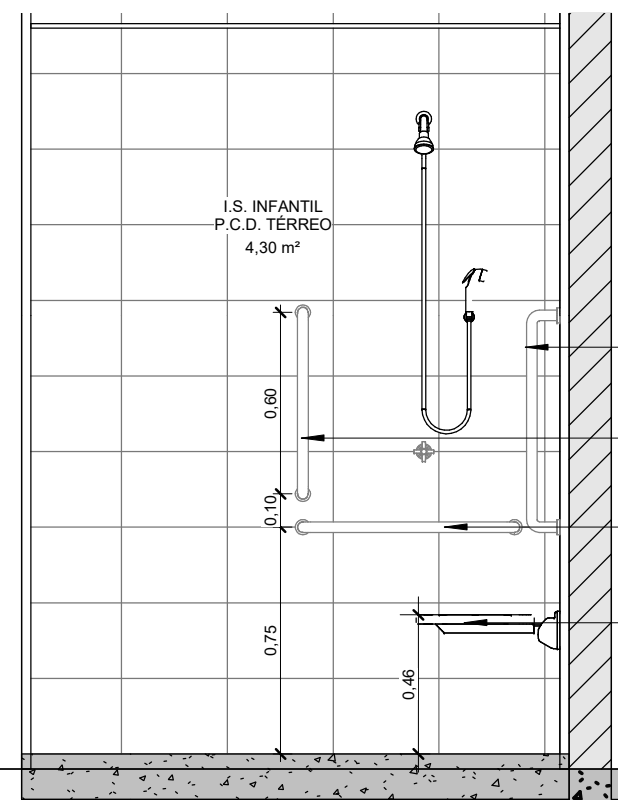
3 I.S PCD INFANTIL (1)
1:25



4 I.S PCD INFANTIL (2)
1:25

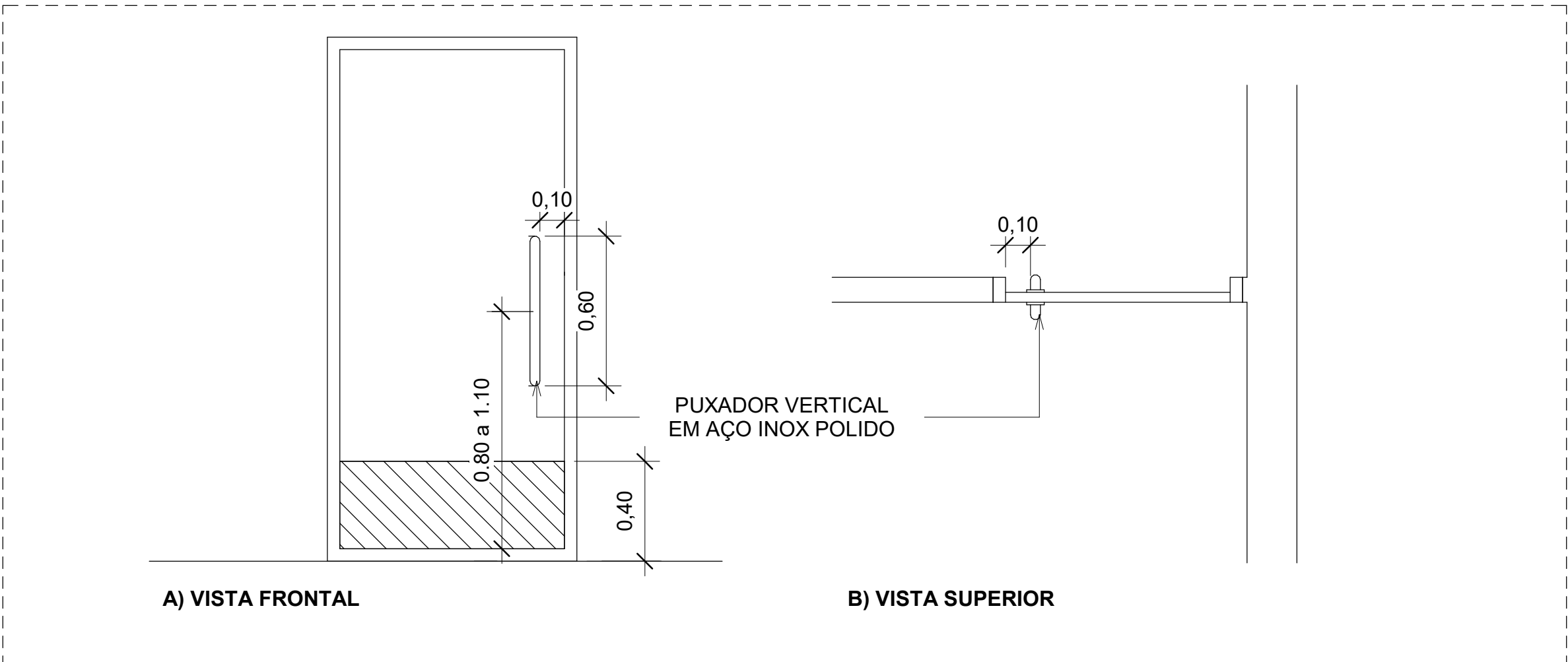
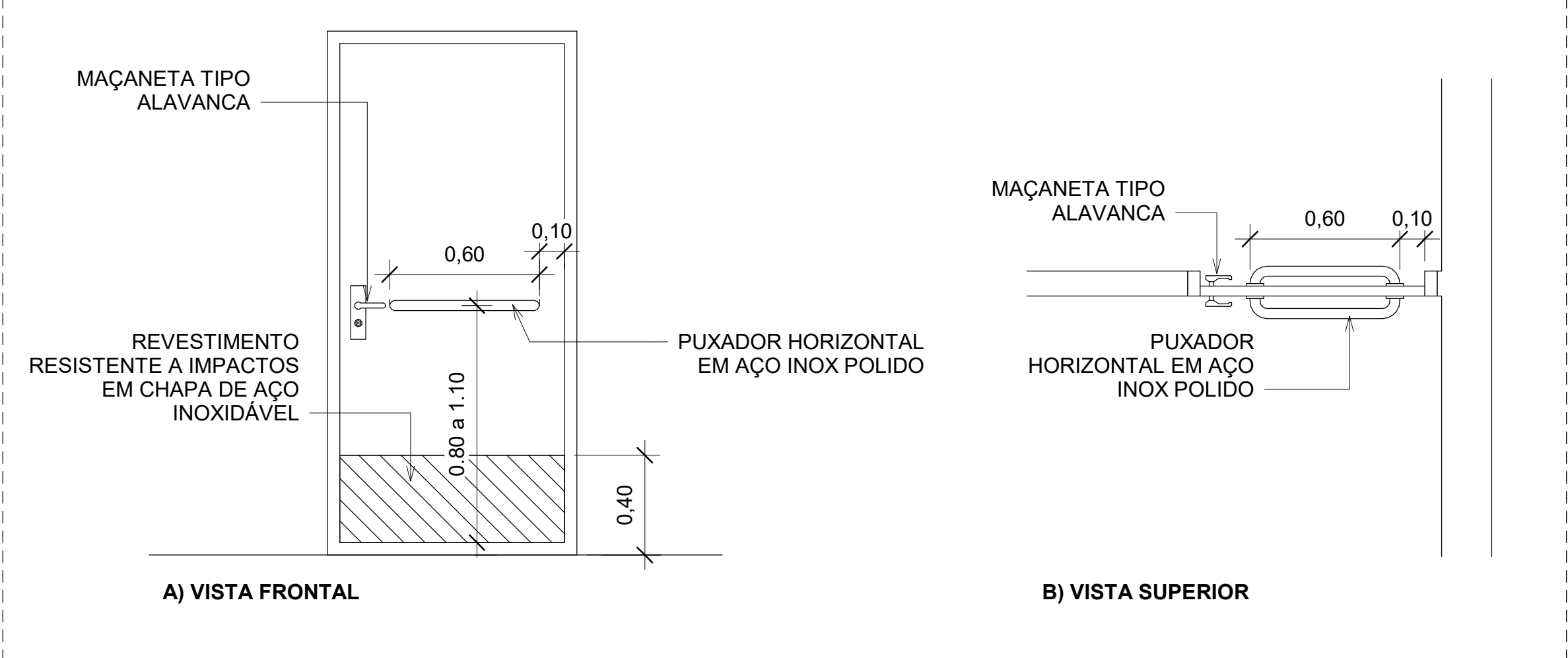


5 I.S PCD INFANTIL (3)
1:25

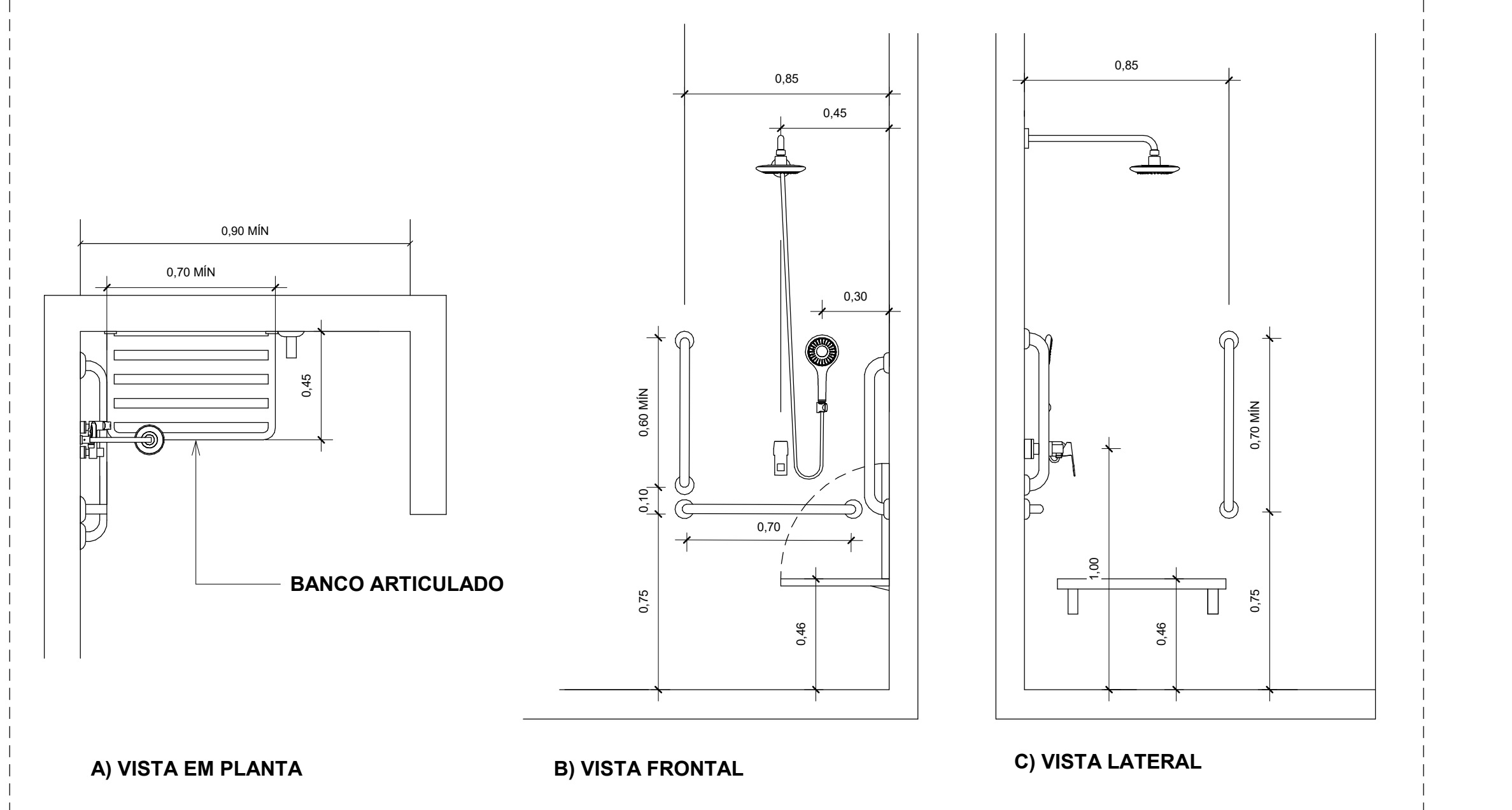


6 I.S PCD INFANTIL (4)
1:25

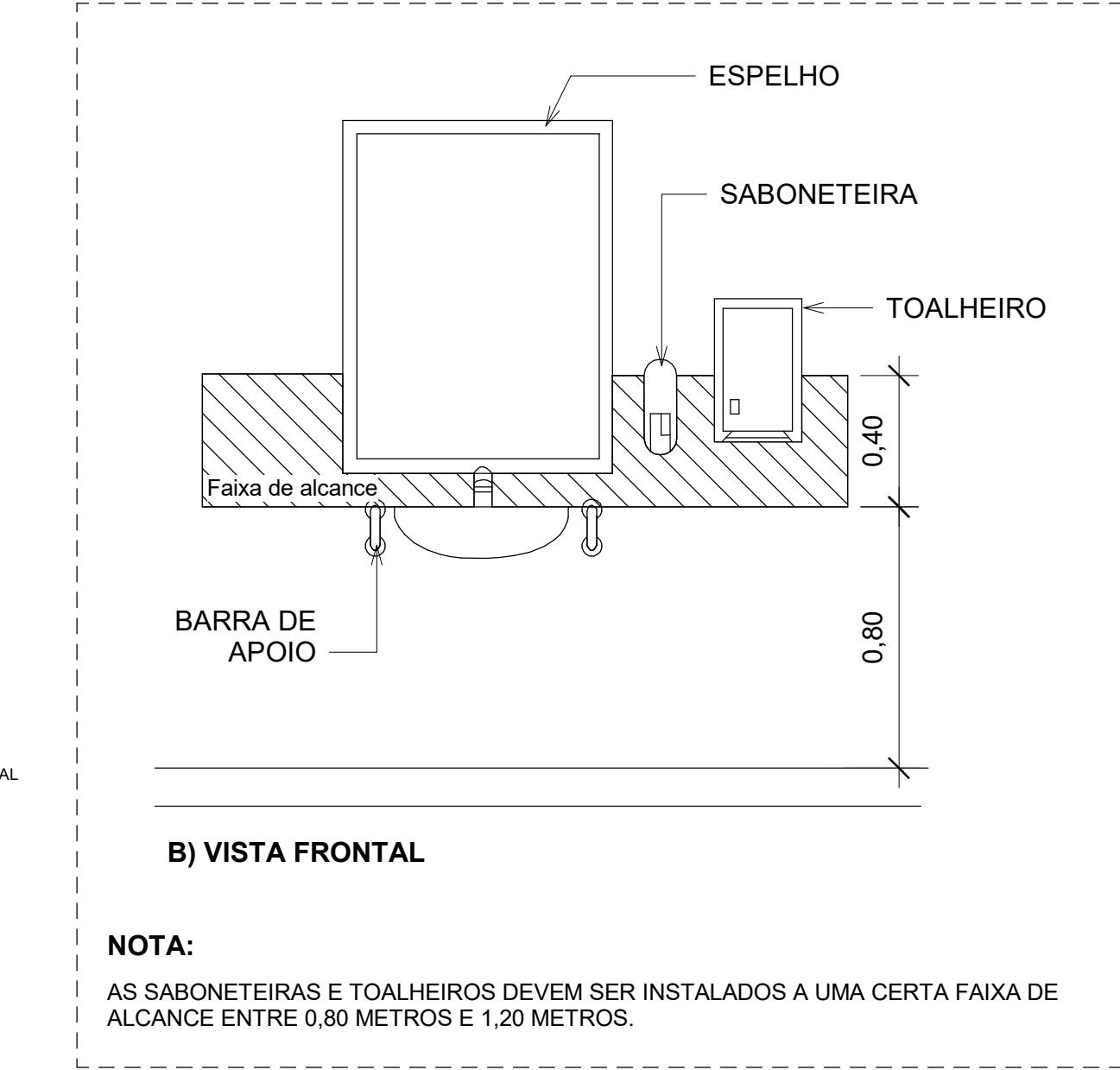
DETALHE 04 - ALTURA DE INSTALAÇÃO DE BARRAS DE APOIO E PLACA DE METAL
ESCALA 1:20



DETALHE 05 - INSTALAÇÃO DE BANCO ARTICULADO PARA BANHO
ESCALA 1:20



DETALHE 06 - SABONETEIRA E TOALHEIRO
ESCALA 1:50



NOTAS:
- MEDIDAS E NÍVEIS EM METROS;
- VERIFICAR DETALHES CONSTRUTIVOS PERTINENTES NO MEMORIAL DESCRITIVO;
- RAMPAS DEVERÃO SER EXECUTADAS CONFORME OS NÍVEIS DO PISO E DE ACORDO COM A NBR 9050;
- ALTERAÇÕES NESTE PROJETO SOMENTE COM AUTORIZAÇÃO EXPRESSA DA FISCALIZAÇÃO E DA EMPRESA PROJETISTA.

REFERÊNCIAS:
- PARA SEREM CONSIDERADOS ACESSÍVEIS, TODOS OS ESPAÇOS, EDIFICAÇÕES, MOBILIÁRIOS E EQUIPAMENTOS URBANOS QUE VIEREM A SER PROJETADOS, CONSTRUÍDOS, MONTADOS OU IMPLANTADOS, BEM COMO AS REFORMAS E AMPLIAÇÕES DE EDIFICAÇÕES E EQUIPAMENTOS URBANOS, DEVEM ATENDER A NORMA NBR 9050:2020 - A SINALIZAÇÃO TÁTIL DEVE SER UTILIZADA CONFORME ESTABELECIDO PELA NORMA NBR 16337:2016

REV. 02			24/02/25	ATUALIZAÇÕES DE PROJETO APÓS ANÁLISE		DAC
REV. 00			30/10/24	REVISÃO DE PROJETO COMPLETO		DAC
REV. 00			02/02/24	EMISSÃO INICIAL		DAC
REVISÃO		DATA:	DESCRIÇÃO			REVISOR
<div><div><div>Prefeitura Municipal de Pouso Alegre</div></div></div>						
PROJETO				COORDENAÇÃO DE PROJETOS		
<div><div>Rua Cel. Joaquim Francisco, 341, Bairro Virgínia CEP: 37501-002 - Itaipava - MG Tel: (35) 2143-9887 www.dacengenharia.com.br</div></div>				ALOSIO CAETANO FERREIRA CREA: MG-97.1320		
				RESPONSÁVEL TÉCNICO		
				RAFAEL BARBOSA CARREIRA CAU: 05415411-5		
EMPRESAMENTO						
CONSTRUÇÃO DA ESCOLA ALEGRIINHO						
BENEFICIÁRIO				COORDENADOR		
RUA LOURDES SOUZA SANTOS, COLINA VERDE POUSO ALEGRE - MG				ACESSIBILIDADE		
ASSUNTO				FASE DO PROJETO		
PROJETO DE ACESSIBILIDADE, PLANTA BAIXA - 1º PAVIMENTO, DETALHES, ELEVACIONES E NOTAS				EXECUTIVO		
				FOLHA Nº		
				02/03		
DATA EMISSÃO		INDICADA		REVISÃO		
02/02/2024		R02		DAC-PMPA-ALEG-PE-ACE-R02-RVT		